

Администрация Пермского муниципального округа Пермского края  
Комитет имущественных отношений

## РАСПОРЯЖЕНИЕ

29.08.2024

№ 2783

### **Об установлении публичного сервитута на часть земельных участков**

В соответствии со ст. 23, гл. V.7 Земельного кодекса Российской Федерации, Федеральным законом от 25.10.2001 № 137-ФЗ «О введении в действие Земельного кодекса Российской Федерации», пп. 3.2.5 п. 3.2 разд. 3 Положения о комитете имущественных отношений администрации Пермского муниципального округа, утвержденного решением Думы Пермского муниципального округа Пермского края от 29.11.2022 № 48, на основании ходатайства публичного акционерного общества «Россети Урал» (ИНН 6671163413, ОГРН 1056604000970) (далее - ПАО «Россети Урал») от 15.08.2024 № 11366:

1. Установить в интересах ПАО «Россети Урал» публичный сервитут общей площадью 52460 кв.м на часть земельных участков, согласно приложению № 1 к настоящему распоряжению.

Цель: Эксплуатации объектов электросетевого хозяйства ТП-63193, ТП-63315, ВЛ-10 КВ фидер №4 (диспетчерское наименование ВЛ-10 кВ Насосная 1 РП-3003).

Срок: 49 лет.

2. Утвердить границы публичного сервитута земельного участка, указанного в п. 1 настоящего распоряжения, согласно прилагаемой схеме расположения границ публичного сервитута.

3. Срок, в течение которого использование указанного в п. 1 настоящего распоряжения земельного участка в соответствии с их разрешенным использованием будет невозможно или существенно затруднено в связи с осуществлением сервитута – продолжительность не превышает три месяца для земельных участков, предназначенных для жилищного строительства (в том числе индивидуального жилищного строительства), ведения личного подсобного хозяйства, садоводства, огородничества; не превышает один год - в отношении иных земельных участков.

4. Порядок установления зон с особыми условиями использования территорий и содержание ограничений прав на земельные участки в границах таких зон установлен Постановлением Правительства РФ от 24.02.2009 № 160 «О порядке установления охранных зон объектов электросетевого хозяйства и особых условий использования земельных участков, расположенных в границах таких зон».

5. Плата за публичный сервитут не устанавливается в соответствии с ч. 4 ст. 3.6 Федерального закона от 25.10.2001 года № 137-ФЗ «О введении в действие Земельного кодекса Российской Федерации».

6. Комитету имущественных отношений администрации Пермского муниципального округа в течение 5 рабочих дней со дня подписания настоящего распоряжения:

6.1. направить настоящее распоряжение в Управление Федеральной службы государственной регистрации, кадастра и картографии по Пермскому краю;

6.2. направить настоящее распоряжение в ПАО «Россети Урал»;

6.3. разместить настоящее распоряжение на официальном сайте Пермского муниципального округа в информационно-телекоммуникационной сети «Интернет» ([www.permokrug.ru](http://www.permokrug.ru)).

7. ПАО «Россети Урал» привести земельные участки в состояние пригодное для использования в соответствии с разрешенным использованием в срок не позднее 3 (трех) месяцев после завершения строительства или эксплуатации инженерного сооружения, для размещения которого был установлен публичный сервитут.

8. Настоящее распоряжение вступает в силу со дня его подписания.

9. Контроль исполнения распоряжения возложить на заместителя председателя комитета М.В. Королеву.

Председатель комитета



Е.А. Демидова

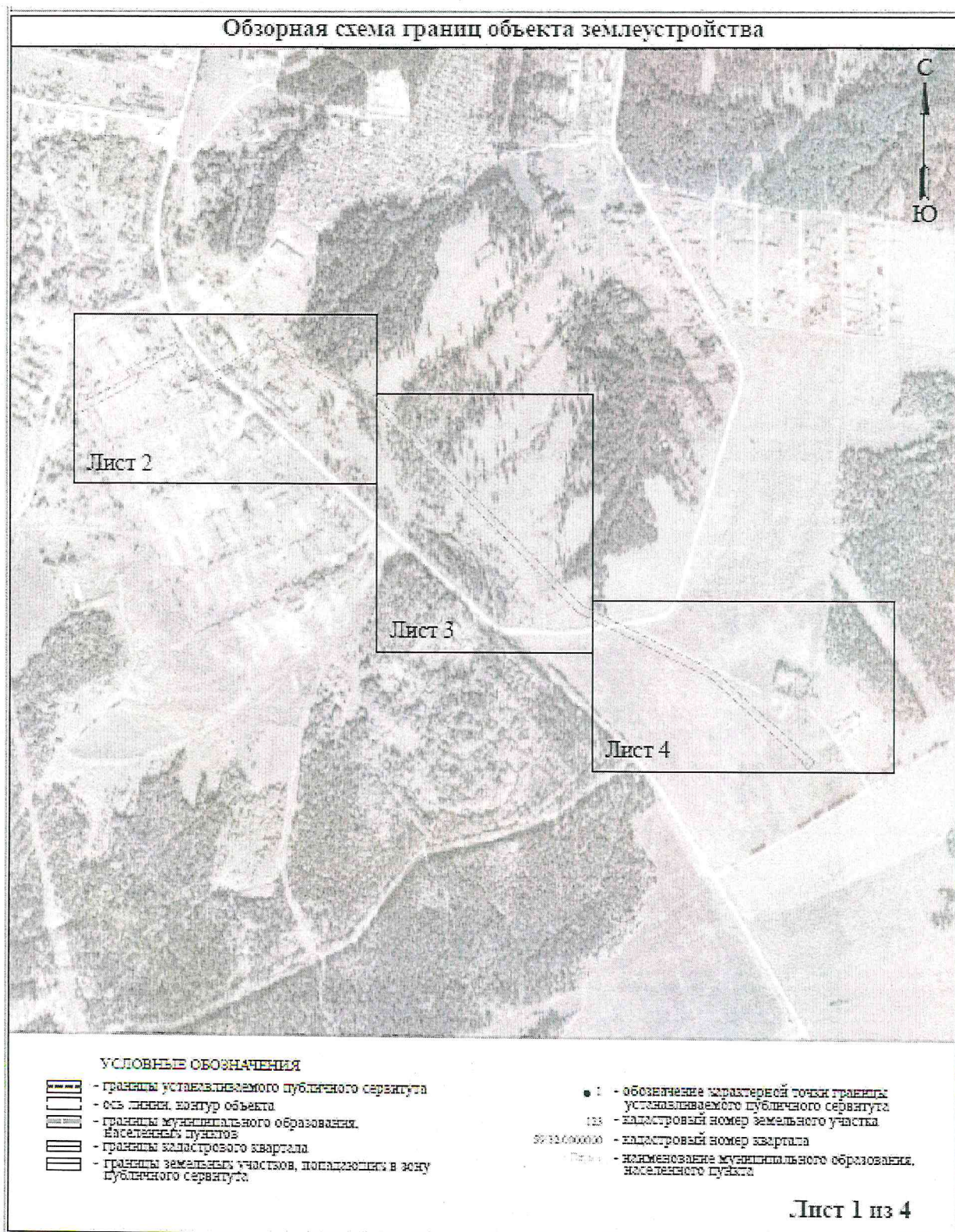
Приложение № 1  
к распоряжению  
комитета имущественных  
отношений администрации  
Пермского муниципального округа  
от 29.08.2024 № 2783

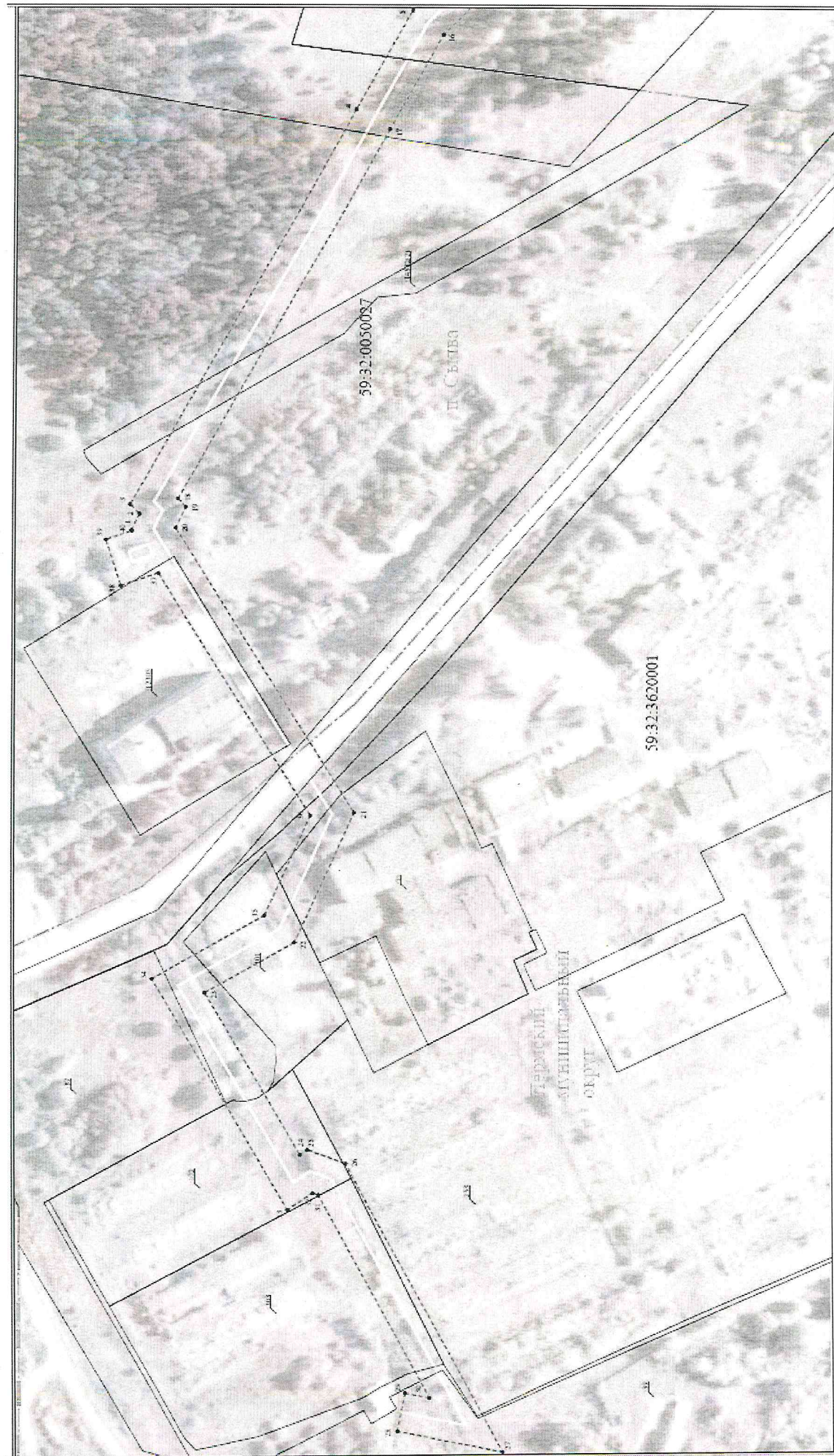
**Список земельных участков,  
на которые устанавливается публичный сервитут**

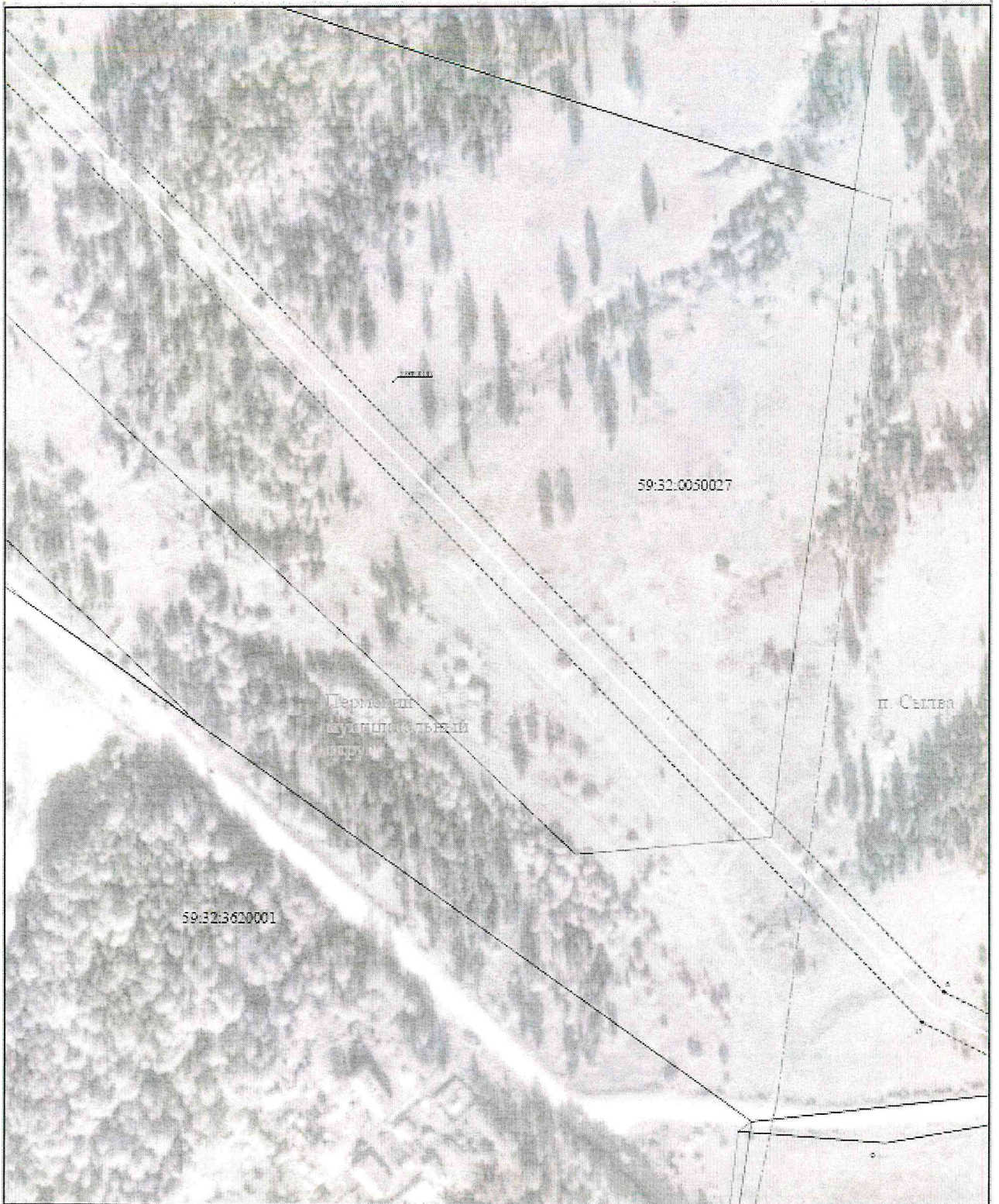
№ п/п	Кадастровый номер земельного участка	Адрес земельного участка
1	59:32:3620001:71	Пермский край, Пермский район, Сылвенское с/п, в 0,050 км. юго-западнее с.п. Сылва
2	59:32:3620001:39	Пермский край, Пермский р-н, с/п Сылвенское, участок находится примерно в 0.12 км, по направлению на юг от ориентира с.п. Сылва
3	59:32:3620001:37	Пермский край, р-н Пермский, с/пос. Сылвенское, сп Сылва
4	59:32:3620001:103	Пермский край, Пермский р-н, Сылвенское с/п, в 0,190 км юго-западнее с.п. Сылва
5	59:32:3620001:102	Пермский край, Пермский р-н, Сылвенское с/п, в 0,190 км юго-западнее с.п. Сылва
6	59:32:3620001:101	Пермский край, Пермский р-н, Сылвенское с/п, в 0,190 км юго-западнее с.п. Сылва
7	59:32:0050027:12305	Пермский край, м.р-н Пермский, с.п. Сылвенское, п Сылва, ул Пермская, з/у 10
8	59:32:0000000:15199	Пермский край, м.р-н Пермский, с.п. Сылвенское, участок находится примерно в 1.330 км, по направлению на северо-запад от д. Буланки
9	59:32:0000000:13879	Пермский край, Пермский муниципальный район, Пермское лесничество, Лядовское участковое лесничество, квартал (части выделов) № 100 (часть 1, часть 2)
10	59:32:3630001:2339	Пермский край, Пермский район, п. Сылва
11	59:32:3630001:2338	Пермский край, м.р-н Пермский, с.п. Сылвенское, п. Сылва, ул. Подстаницкого, з/у 99
12	59:32:3630001:2337	Пермский край, Пермский муниципальный район, Сылвенское с.п., п. Сылва, ул. Подстаницкого, з/у 93
13	59:32:3630001:2336	Пермский край, м.р-н Пермский, с.п. Сылвенское, п. Сылва, ул. Подстаницкого, з/у 97
14	59:32:3630001:2333	Пермский край, м.р-н Пермский, с.п. Сылвенское, п. Сылва, ул. Подстаницкого, з/у 95
15	59:32:3630001:2331	Пермский край, м.р-н Пермский, с.п. Сылвенское, п. Сылва, ул. Загородная, з/у 14
16	59:32:3630001:2329	Пермский край, м.р-н Пермский, с.п. Сылвенское, п. Сылва, ул. Загородная, з/у 12

17	59:32:3630001:2318	Пермский край, м.р-н Пермский, с.п. Сылвенское, п. Сылва, ул. Подстаницкого, з/у 87
18	59:32:3630001:2315	Пермский край, м.р-н Пермский, с.п. Сылвенское, п. Сылва, ул. Подстаницкого, з/у 91
19	59:32:3630001:2307	Пермский край, м.р-н Пермский, с.п. Сылвенское, п. Сылва, ул. Загородная, з/у 10
20	59:32:3630001:2304	Пермский край, м.р-н Пермский, с.п. Сылвенское, п. Сылва, ул. Подстаницкого, з/у 89
21	59:32:3630001:2298	Пермский край, м.р-н Пермский, с.п. Сылвенское, п. Сылва, ул. Загородная, з/у 8
22	59:32:3630001:2286	Пермский край, м.р-н Пермский, с.п. Сылвенское, п. Сылва, ул. Загородная, з/у 6
23	59:32:3630001:2283	Пермский край, м.р-н Пермский, с.п. Сылвенское, п. Сылва, ул. Загородная, з/у 4
24	59:32:3630001:2256	Пермский край, м.р-н Пермский, с.п. Сылвенское, п. Сылва, ул. Загородная, з/у 2
25	59:32:3630001:1870	Пермский край, Пермский район, Сылвенское с/п, в 0,200 км юго-восточнее с.п. Сылва
26	59:32:3630001:1354	Пермский край, р-н Пермский, ад "подъезд к пгт Сылва"
27	59:32:0000000:71	Пермский край, Пермский район, ад "Новые Ляды-Троица"
28	59:32:0050027:14572	Пермский край, Пермский р-н, п. Сылва
29	59:32:0000000:13880	Пермский край, Пермский муниципальный район, Пермское лесничество, Лядовское участковое лесничество, кварталы (выделы, части выделов) № 97 (1-11, 13-16), (1, 3, 5-22, 24-26), 99 (1-7, 9, часть 10, 11-15, 17-20, 22-53, 56-59), 100 (часть 1, часть 2, 3-26), 108 (1-31)
30	59:32:3620001:253	Пермский край, Пермский муниципальный округ, Сылвенское с/п, в 0,19 км юго-западнее с.п.Сылва
31	59:32:3620001	Пермский край, Пермский муниципальный район
32	59:32:0050027	Пермский край, Пермский муниципальный район
33	59:32:3630001	Пермский край, Пермский муниципальный район

**СХЕМА РАСПОЛОЖЕНИЯ ГРАНИЦ ПУБЛИЧНОГО СЕРВИТУТА**  
Эксплуатации объектов электросетевого хозяйства ТП-63193, ТП-63315, ВЛ-10 КВ фидер №4  
(диспетчерское наименование ВЛ-10 кВ Насосная 1 РП-3003)



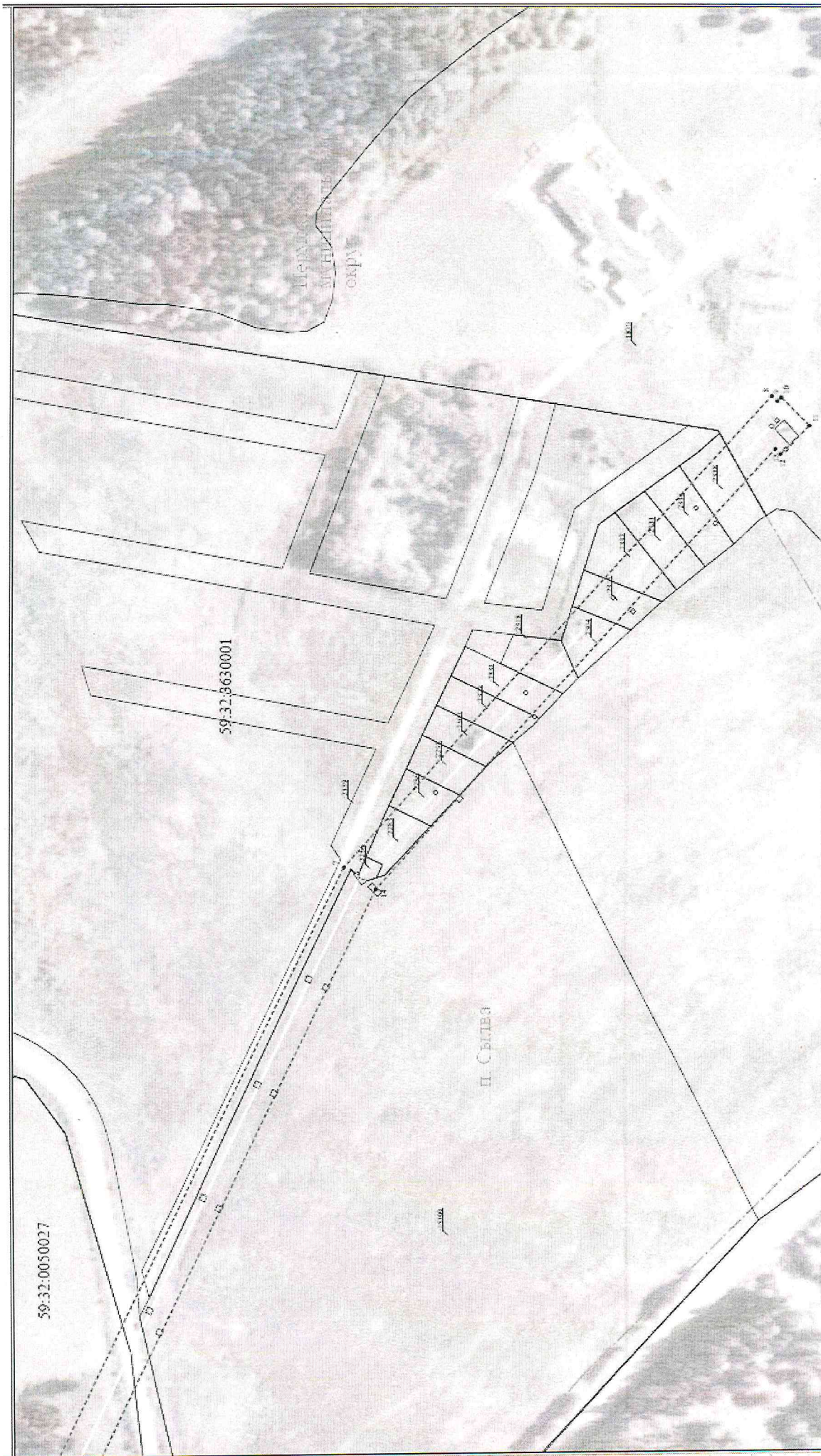




Условные обозначения приведены на листе 1

Масштаб 1:2000

Лист 3 из 4



Условные обозначения приведены на листе 1

Масштаб 1:2000

Лист 4 из 4



Приложение № 3  
к распоряжению  
комитета имущественных  
отношений администрации  
Пермского муниципального округа  
от 29.08.2024 № 2783

**ОПИСАНИЕ МЕСТОПОЛОЖЕНИЯ ГРАНИЦ ПУБЛИЧНОГО СЕРВИТУТА**

Каталог координат		
Площадь зоны публичного сервитута 52460 кв.м		
Обозначение характерных точек границ	Координаты, м	
	X	Y
1	2	3
1	518955.09	2261458.89
2	518950.78	2261467.75
3	518955.85	2261473.08
4	518834.26	2261687.45
5	518803.8	2261740.19
6	518257.32	2262277.61
7	518087.11	2262625.68
8	517853.55	2262882.67
9	517850.47	2262879.87
10	517848.36	2262881.97
11	517832.91	2262866.5
12	517848.69	2262850.79
13	517851.55	2262853.66
14	518069.56	2262613.77
15	518240.03	2262265.15
16	518787.04	2261727.22
17	518816.01	2261677.06
18	518929.89	2261476.23
19	518925.52	2261471.65
20	518931.09	2261460.22
21	518833.42	2261305.65
22	518865.77	2261235.11
23	518914.49	2261207.45
24	518862.87	2261118.8
25	518858.77	2261121.52
26	518838.09	2261113.9
27	518753.56	2260955.41
28	518810.69	2260967.25
29	518806.44	2260987.8
30	518793.16	2260985.06
31	518852.84	2261096.96
32	518856.05	2261098.13
33	518869.83	2261089.01
34	518943.32	2261215.23
35	518882.03	2261250.03
36	518857.25	2261304.06
37	518940.35	2261435.57
38	518960.7	2261428.77
39	518969.03	2261453.68
40	518954.81	2261458.44
1	518955.09	2261458.89